



Museo arte contemporanea di Morterone

www.comune.morterone.lc.it

Nato a metà degli anni Ottanta del '900 con l'intento di presentare, nel Comune più piccolo d'Italia situato ai piedi del Resegone, una serie di opere di scultura e pittura di artisti italiani ed europei (30 originariamente), si offre come un vero e proprio museo all'aperto.



Museo di Primaluna

www.comune.primaluna.lc.it

Collocato in un antico edificio seicentesco nel centro storico, conserva oggetti della vita contadina che si svolgeva in Valsassina tra fine '800 e primo '900; racconta la storia quotidiana e i modi di vivere di questa comunità, con la ricostruzione di ambienti tipici.



Orto Botanico di Valmadrera

www.comune.valmadrera.lc.it

Nel nucleo storico di Valmadrera, presso il Centro Fatebenefratelli, un vero e proprio giardino di piante officinali e aromatiche offre al visitatore ben 450 specie diverse nel luogo adibito nel '700 ad orto botanico per piante officinali, il cosiddetto Giardino dei Semplici.



Casa Museo I Tre Tetti

www.giorgiorivaopere.it

Con fisionomia museale particolare i 3 Tetti di Sirtori si presentano come articolata opera complessiva: arte del paesaggio, della luce, architettura, scultura, pittura, design si intrecciano con la poesia, la musica e i suoni, costruendo un unicum polisemico.



Piccolo Museo della tradizione contadina

www.piccolomuseodibulciago.blogspot.it

Il Museo delle tradizioni contadine di Bulciago conserva oggetti della vita quotidiana del mondo contadino locale. Illustra i modi di vita e del lavoro che si svolgevano in questa zona tra la fine dell'800 e il primo Novecento.



Aia di Verderio Museo contadino

www.coverd.it

Il complesso, un tempo adibito a essiccatoio delle granaglie, è stato progettato dall'architetto G. Besia nel 1857, con funzioni agricole: sull'aia i contadini stendevano il grano ad essiccare al sole. Vi è collocato il museo della vita contadina, restaurato dalla famiglia Verderio nel 2004.

24

MORTERONE

0341531191

25

PRIMALUNA

0341 980253

26

VALMADRERA

Centro Culturale Fatebenefratelli
0341 581960
0341 204531

27

SIRTORI

Via Belvedere

28

BULCIAGO

Via Parini
031 860121

29

VERDERIO

Via Sernovella 1
039 512487

La distribuzione dei Musei del Sistema in provincia di Lecco



Il Sistema dei Musei in provincia di Lecco

VENTINOVE REALTÀ MUSEALI del territorio provinciale si offrono come nuova stimolante occasione ai cittadini di ogni età: studenti, appassionati e turisti.

Grazie al **SISTEMA MUSEALE DELLA PROVINCIA DI LECCO**, istituito il 31 marzo 2008, è più facile scoprire e conoscere il ricco e variegato patrimonio culturale custodito nei musei e nelle raccolte del territorio. Nel dicembre 2009 il Sistema Museale della provincia di Lecco è stato riconosciuto da Regione Lombardia come "sistema museale locale", con sede presso la Provincia di Lecco.

OBIETTIVO del Sistema è il coordinamento di funzioni e azioni volte alla valorizzazione dei musei, delle raccolte museali e delle collezioni presenti nella provincia lecchese, al fine di migliorare e incrementare la qualità e quantità dei servizi offerti ai cittadini. Il Sistema favorisce inoltre l'interscambio di dati, informazioni e attrezzature tra gli enti aderenti, contribuendo alla formazione e all'aggiornamento delle figure professionali nei diversi ambiti museali.

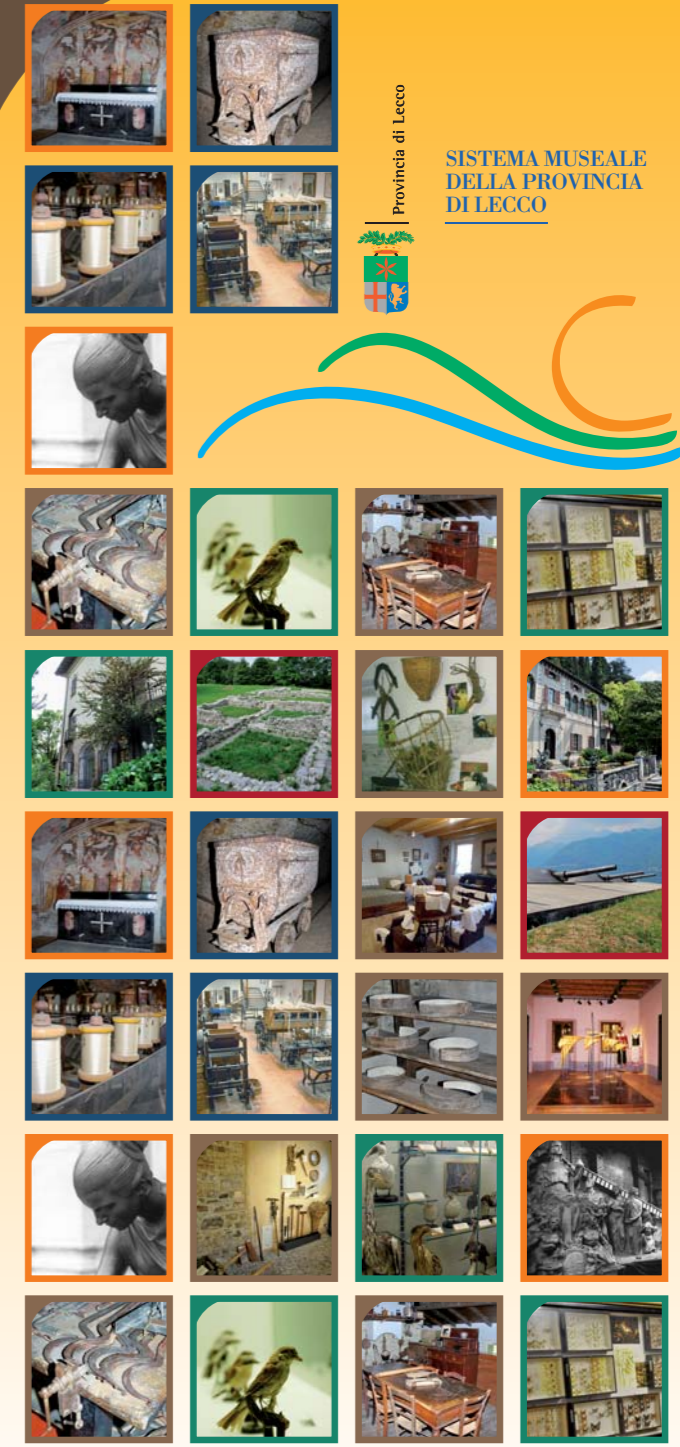
Al Sistema **ADERISCONO** enti locali e soggetti pubblici o privati che abbiano la disponibilità di musei o raccolte museali.



Provincia di Lecco

Sistema Museale della provincia di Lecco
Corso Matteotti, 3 - 23900 Lecco
Tel. 0341.295542 - Fax 0341.295463
www.sistemamuseale.it
sistemamuseale@provincia.lecco.it

Graphic: Ruzicchi Bellano



Provincia di Lecco

SISTEMA MUSEALE DELLA PROVINCIA DI LECCO